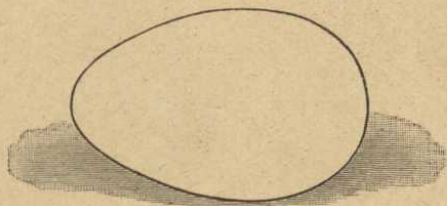
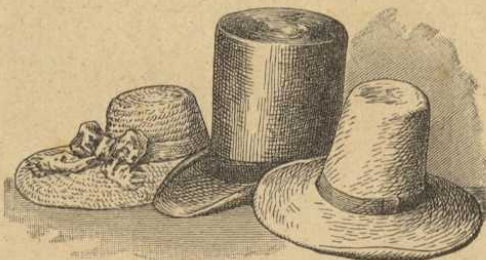
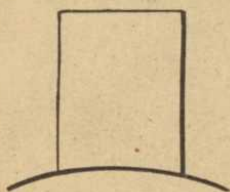


I. Gewinnung der Wortbilder, der Buchstaben und der wichtigsten Lautverbindungen.



Li

Ei



Hut

Hüte

Hut

Hüte

NB. Das **Ei** ist als lautliche Einheit aufzufassen und noch nicht in seine graphischen Bestandteile **E** und **i** zu zerlegen. Die auf den Seiten 5 bis 11 gebrauchten **e** und **i** sind ganz kurz zu lesen. Es wird lautiert und gelesen, wie man spricht, also nicht **Hüte**.