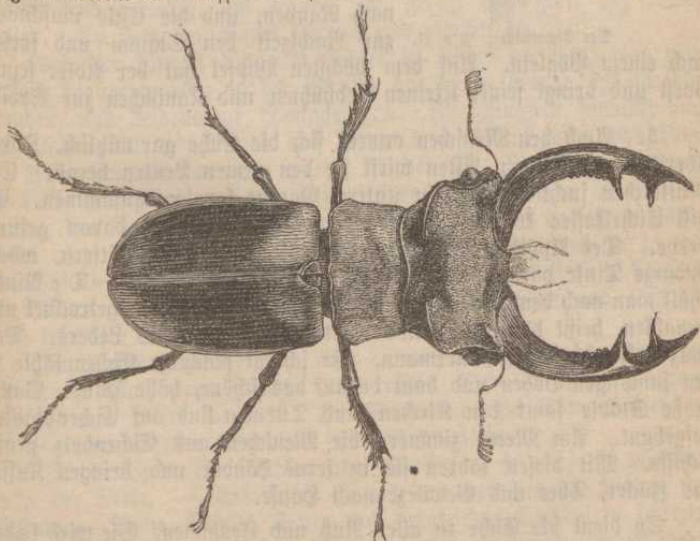


sie wie riesige Arme schirmend aus. Der müde Wanderer eilt freudig zu ihr hin; in ihrem Schatten findet er süße Ruh. Hoch in den Zweigen singt der Vögel Chor ihm das Schlummerlied. — Ihren Stamm können oft mehrere Männer kaum umfassen. — Unzählbare schöngeschweifte Blätter bilden seine große, grüne Krone. Grüne Blütenläschen und rötliche Spitzchen hängen im Frühjahr dazwischen und im Herbst viele niedliche Eicheln, die in körnigen Nüsschen sitzen. Flechten hängen in langen, weißen Bärten von den Zweigen.

2. Welche Menge von Tieren pflegt die königliche Eiche! Schnecken kriechen langsam empor, um von dem frischen Laube zu speisen. Unten lauert die Blindschleiche auf sie, um sie zu verspeisen, wenn sie gesättigt herabsteigen. Kleine Gallwespen laufen auf den Blättern hin und her und

Die Gallwespe.  $10\frac{1}{2}$  n. G.Bartflechte.  $\frac{1}{2}$  n. G.Der Hirschkäfer.  $\frac{1}{2}$  n. G.

bohren mit ihrem feinen Stachel ein kleines Loch hinein. Ein winziges Ei kommt dann ins grüne Blatt, der Saft strömt hinzu,