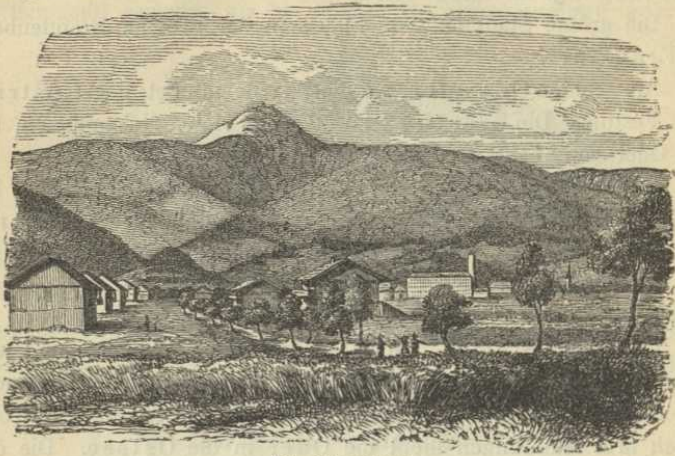
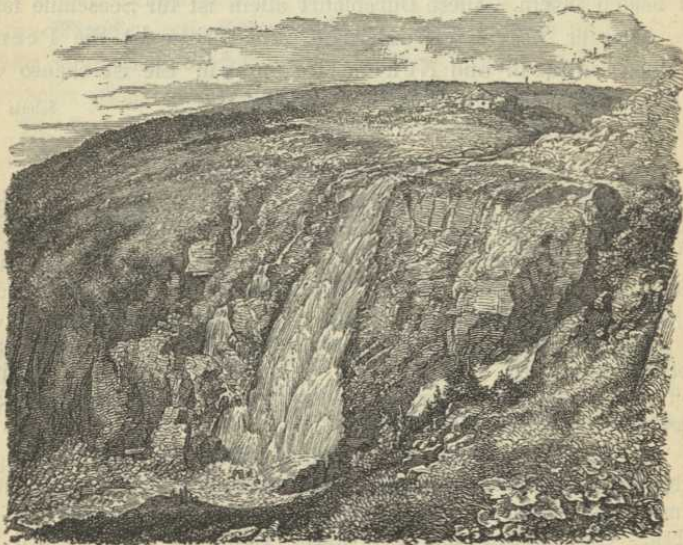


müssen die am meisten betretenen Gebirgssteige jeden Winter mit Stangen, an die man Strohbüschel befestigt, ausgesteckt werden.



Die Schneetoppe.

3. In den Sommermonaten besuchen zahlreiche Reisende zu ihrem Vergnügen das Riesengebirge. Die Wege sind gut angelegt. Führer



Der Elbfall im Riesengebirge.

und Träger erhält man in den Ortschaften am Fuße des Gebirges und die vielen Bauden im Hochgebirge gewähren Aufnahme und Bewirtung.