

Zeit, wurde auch gut gepflegt und bezahlt. So ist Friedrich Wilhelm I. der eigentliche Schöpfer der künftigen Größe Preußens.

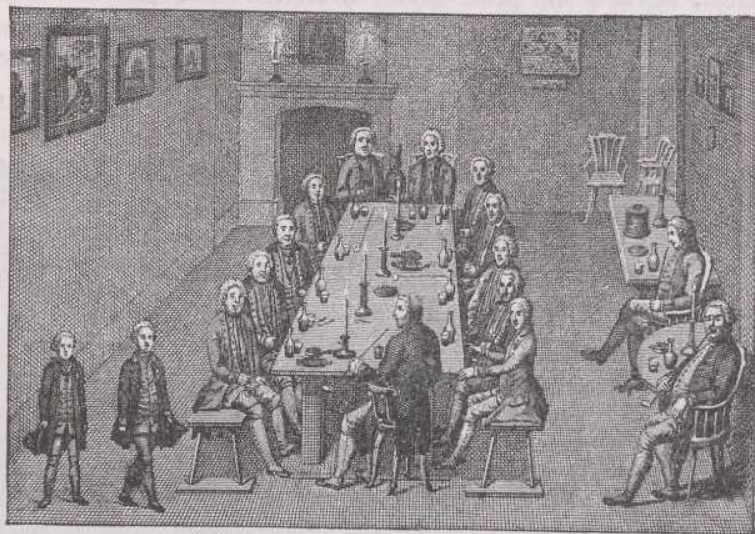


Fig. 18. Sog. „Tabakskollegium“ König Friedrich Wilhelms I. von Preußen. In dieser Lieblingsgesellschaft des Königs, an der hauptsächlich Soldaten teilnahmen, herrschte durchaus der Ton militärischer Kameradschaft.

Nach einem Gemälde im Hohenzollern-Museum in Berlin.

Kursachsen.  
Dresden. Das geistige Hauptland Deutschlands war Kursachsen. Unter August II. und seinem Nachfolger wurden in Dresden großartige Kunstsammlungen angelegt und Bauten errichtet, die

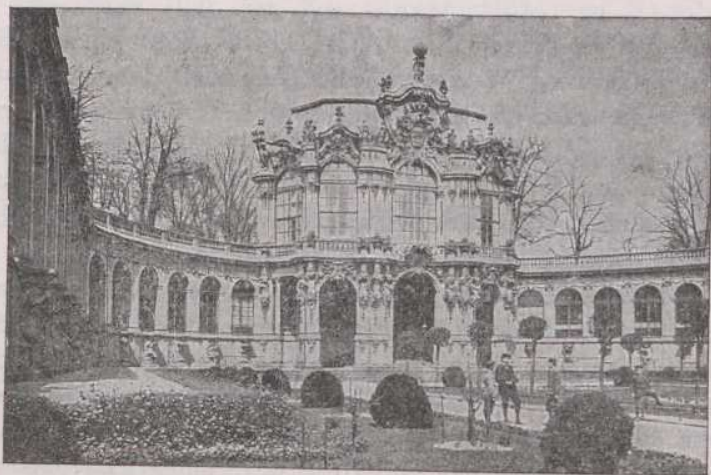


Fig. 19. Westpavillon des „Zwingers“ in Dresden.