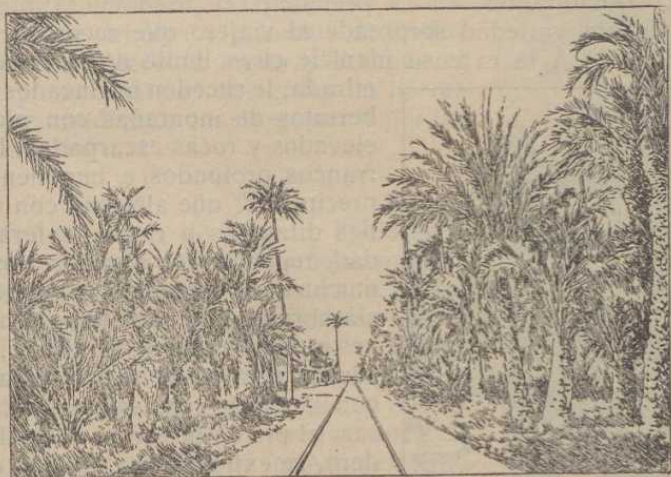


**Ruperto Chapí.** — Este compositor eminente nació en Villena en 1851 y murió en 1909. Fué un verdadero genio musical; a los 9 años ya escribía música, y a los 12 era director de la banda de su villa natal. Fué músico mayor de artillería, y su inspiración fecunda ha producido centenares de obras: óperas, zarzuelas, poemas sinfónicos, melodías, motetes, cuartetos, piezas para banda, etc., etc. Su corazón y su sencillez fueron tan grandes como su genio. Algunas de sus obras han adquirido inmensa popularidad.

**Rafael Altamira.** — Nunca con mayor razón pudo decirse que la fama de un sabio ha traspasado las fronteras de su patria: Europa y América han llamado varias veces a Altamira para recibir sus luminosas lecciones. Periodista, novelador y cuentista en su lozana juventud; historiador, legista y crítico de arte en la edad madura, sus numerosos libros constituyen una fuente abundosa de cultura y son traducidos a idiomas extranjeros. Ha sido director general de Enseñanza y es catedrático de la facultad de Derecho en la Universidad Central. Nació en Alicante en 1866.



Elche. — Entrada a la Estación