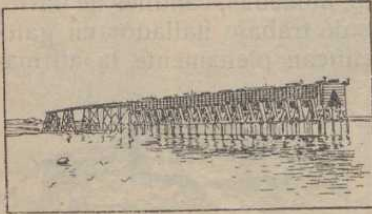


El puerto de nuestra ciudad reúne excelentes condiciones; sus calles son limpias y aseadas, y en sus plazas y paseos bulle la alegría tradicional de esta tierra hospitalaria y soñadora. Entre sus mejores edificios figura la Catedral, de estilo gótico, con detalles muy artísticos y el aspecto de verdadera fortaleza; el Hospital de Santa María Magdalena, y otras iglesias muy dignas de estimación, cuyos muros descansan sobre los cimientos de antiguas mezquitas. Al Noroeste de la ciudad, coronando la meseta de un cerro, se levanta la mora Alcazaba, protegida por tres recintos de extraordinaria solidez y provista de magníficos aljibes subterráneos. Prolongados lienzos de murallas formidables defendidas por torreones, suben y bajan por las escarpadas laderas de los cerros, convirtiendo la fortaleza sarracena en castillo inexpugnable.



Almería. — Embarcadero de mineral

La explotación de las minas, el cultivo de la vid y la recolección del esparto, son causas determinantes del activo movimiento de este puerto.

* * *

Por su historia, por su riqueza, por su clima y ventajosa situación geográfica, varias poblaciones de esta provincia merecen mayor atención que la que puede dedicarles la rápida visita del turista.

La marítima *Adra* es la antigua *Abdera*, de fundación fenicia y colonia, más tarde, de los latinos. Tiene fábricas y fundiciones de plomo; en su término se da la caña de azúcar, y fué la última población que los árabes poseyeron en España. Cedióronla los Reyes Católicos a Boabdil al perder éste la corona granadina, y en ella residió el desventurado durante los dos años que permaneció en la Península, antes de hundirse para siempre en las tierras africanas. *Cuevas de Vera*, en fértil llanura regada por el Almanzora, no lejos de Sierra Almagrera, madre fecunda de ricas y numerosas minas, es poseedora de sólido castillo; *Vera*, próxima, también, a la citada sierra, tiene una zona cruzada por muchos cables aéreos, que facilitan el transporte del mineral desde sus criaderos al puerto de la *Garrucha*, para su embarque; *Berja*, en la sierra de Gádor, goza de clima suavísimo y saludable; es también rica