

et bridés; ils laissent croître leurs ongles démesurément; tous jeunes et vieux, hommes ou femmes, ont la *bouche rougie par l'usage du bétel* (c'est une plante dont ils mâchent les feuilles), qui, en plus, noircit les dents, déforme les lèvres, corrode les gencives. Il est vrai que les **Annamites** disent que le *bétel* calme la soif, conserve les dents, empêche la mauvaise odeur de la bouche.

Il est difficile à un Européen, nouvellement arrivé en *Indo-Chine*, de distinguer un homme d'une femme, les *deux sexes* ayant les cheveux relevés et noués en chignon et portant à peu près le même costume : large pantalon, noué à la ceinture, et par-dessus une sorte de robe ou de blouse; un mouchoir entoure la tête ou un chapeau ayant la forme d'un entonnoir renversé.

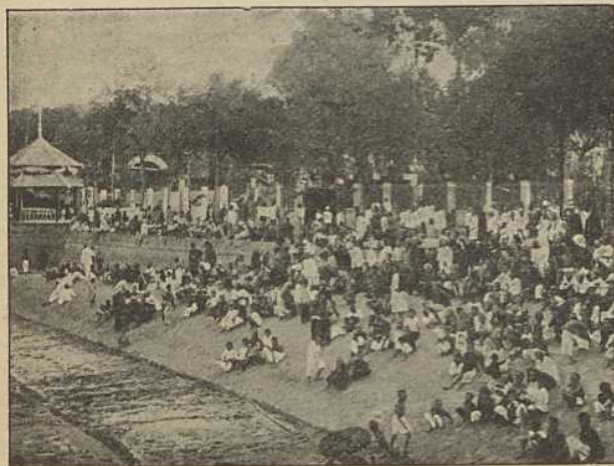
Les **Annamites** sont doux, timides, hospitaliers : on peut entrer dans la première maison venue, avec la certitude d'y être bien accueilli. Ils ont aussi des défauts : ils ont la passion de l'*opium* (l'*opium* est extrait des capsules d'une plante, le pavot),

qui énerve et tue lentement ceux qui en fument; ils aiment beaucoup le jeu et risquent ainsi tout ce qu'ils possèdent, même leurs vêtements. Mais ils sont sobres, résistants à la fatigue, patients. L'instruction est assez répandue parmi eux, mais elle n'a aucun caractère pratique. Leurs lettrés ou *mandarins* sont, comme en *Chine*, choisis après des examens très compliqués : on les reconnaît à leur coiffure spéciale, à leur robe de soie, à leur ceinture en laque rouge, ornée de petites surfaces miroitantes, aux broderies qu'ils ont sur le dos et la poitrine.

Les **Annamites** apprennent facilement le français, et leur pays se transforme rapidement sous notre administration.

QUESTIONNAIRE

Enumérez les colonies françaises en Océanie — en Amérique?
Que savez-vous des Annamites? — Quelle espèce de plante mâchent-ils? — Que fument-ils? — Quels sont les effets du bétel? — de l'*opium*? — Comment s'habillent-ils?



FÊTE ANNAMITE AU BORD DU MÉ-KONG.



VILLAGE CAMBODGIEN AU BORD DU FLEUVE