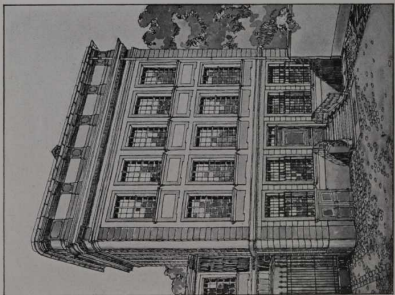


5. Haus im Empirestil. Nicht lange konnte sich der Josephstil behaupten. Bald suchte man in der Baukunst wieder Anlehnung an das Altertum, wie der französische Giebel und die Wandpfeiler auf unserm Bilde zeigen. Dieser Stil herrschte zur Zeit des ersten französischen Kaiserreichs; daher die Bezeichnung „Empirestil“.



4. Haus im Josephstil. In den achtziger Jahren des 18. Jahrhunderts verloren die Schmuckstücke des Barock ihre Gleichheit, und in scharfem Gegensatz dazu wurden möglichst einfache, gerade Formen angenommen. Seit dem Anfang des 19. Jahrhunderts bezeichnete man den italienischen, nachher den französischen Stil ohne Umschweifung als Josephstil.