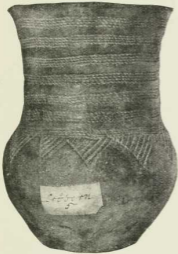


Bilderanhang zu Schenk-Gehlich-Günther

Jüngere Steinzeit



1. Becher mit Schnurverzierung, 17 cm hoch,
aus Eröbern bei Leipzig.



2. Durchlocher Hammer aus
Hornblendschiefer, Liebertwolkwitz,
 $\frac{1}{2}$ natürliche Größe.



3. Schale mit Stichbandverzierung, Einzelfund
aus Pegau. $\frac{1}{2}$ natürliche Größe.



4. Durchbohrter Raub-
tierzahn als Schaufel.
Wohngrube in Sauschwitz,
 $\frac{1}{2}$ natürl. Größe.



5. Flachart aus Hornblendschiefer, See-
büch bei Meißen. $\frac{1}{2}$ natürliche Größe.



6. Feuersteinpan (Messer?) aus einer Wohngrube bei Grödel an
der Elbe. $\frac{2}{3}$ natürliche Größe.



7. Pfeilspitzen aus Knochen aus einer Wohngrube in Sauschwitz,
 $\frac{2}{3}$ natürliche Größe.