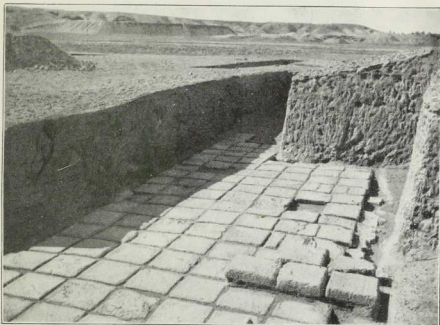


Zwischen den beiden Palästen lief in ostwestlicher Richtung die bereits erwähnte Doppelmauer Zmgur Bel und Kimitti Bel hin. Auf ihrer Ostseite war die Nordburg von zwei gewaltigen Mauern eingeschlossen, innerhalb deren sich, hoch aufgeschüttet und in der Mitte mit Kalksteinplatten, auf den beiden Trottoirs mit Platten aus roter Breccia¹⁾ gepflastert, die herrliche Straße hinzog, auf der sich am Neujahrsfeste die glänzende Prozession der beiden Götter



Prozessionsstraße.

Marduk und Nebo²⁾ nach dem großen (noch nicht aufgefundenen) Festhause bewegte, wo Niesenopfer dargebracht und riesige Festschmäuse abgehalten wurden. Die Prozessionsstraße war, soweit sie längs der Ostseite des Nordpalastes verfolgt werden kann, rechts und links von einem Fries emaillierter Ziegelreliefs

¹⁾ Die Breccien sind Bruchstücke von Gesteinen ein und derselben oder verschiedener Art, die miteinander fest verkittet sind. Die Bindemittel sind entweder von kalkiger oder kieselartiger Beschaffenheit; häufig zeigen sie auch die Eigenschaften eruptiver Gesteine.

²⁾ Der Sohn Marduks, der die Aufsicht führt über die Gesamtheit Himmels und der Erden und auf seine weiße Tafel alles schreibt, was da getan wird bei Menschen und Göttern. (Delitsch.)