

Fig. 140.

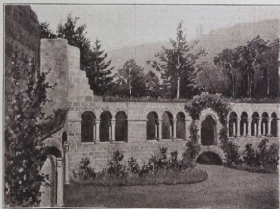


Fig. 141.

Fig. 141. Ruinen
des Palas der Kaiserpfalz
von Gelnhausen (Nag. - Zug. Aufst.),
um 1200 erbaut.

Fig. 142. Gemmae und Palas
der Kaiserburg von Würzburg
(Südwestseite des Burghofes).

erbaut im 12. Jahrhundert, mit
Zubau aus dem 14. Jahrhundert. Auf
dem höchsten Platze des Burghofes
die Kaiserburg, deren Gemmae, nach
denen die Burg der Hebräer, die
seit 1101 hier Burggrafes waren,
effrenna, Kriegshaupt.



Fig. 142.