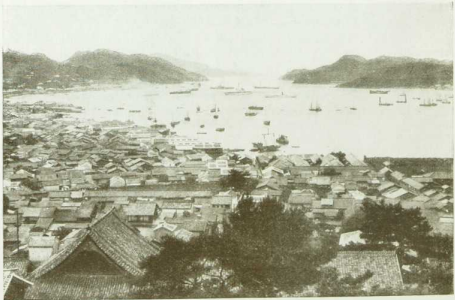




Japanische Landschaft bei Tokio auf Hondo, Brücke von Gibraltar.

Am Hintergrunde der erleiene Vulkan Fujiyama (3800 m), der heilige Berg Japans. Wie in der Mittelmeerregion, so mischen sich auch in Japan nördliche und südliche Pflanzenformen. Neben Nadelhölzern treten Lorbeer- und Magnolienbäume, neben Kasianen Palmen und Bambus auf.



Japanische Küste (Badenüste). Die Bucht von Nagasaki nebst Stadt auf Kjusiu nahe der Koreastraße. Die Bucht ist mit ihren vielfachen Verzweigungen eine der schönsten und größten der Erde, 5 km lang und 1-1½ km breit. Die umschließenden masselichen Höhen erreichen 300 m. Nagasakis Lage gegenüber Schwangbat muß als besonders günstig bezeichnet werden.