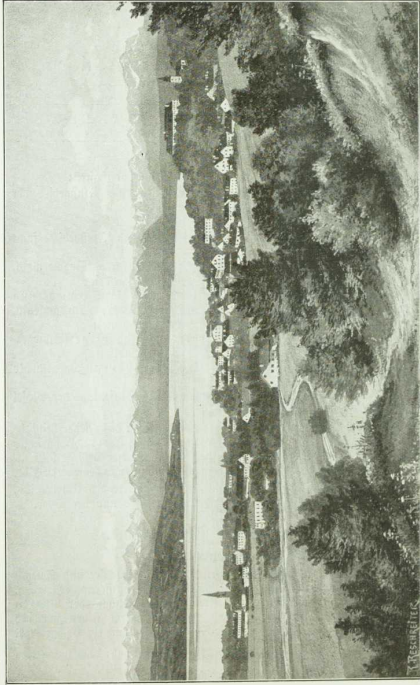


Im Winterlande Starnseebefugeige 2000 m

Wendstiffenwand 1800 m

Reifstiffenstaf 840 m

Stufstipe 2960 m



Südbanertliche Seerandschaft. Der Staraberger See (884 m). Gröfste Tiefe 123 m, Länge 20 km.

Auf dem Wege von Wänden zum Wettersteingebirge führt der Seerandweg, am Eintragsweg, dem höchsten und höchsten der Seen im bayerischen Alpen-
verlande. Seine stüne Seerandschaft, von der Gasse (Wandsee), bis zum höchsten Gipfel (Wandsee), besteht aus verschiedenen Seerandern und Seerandern.
mit Rillen und Rillen Sommerfischen, Rindern und Schiffern. Der See besteht aus drei Seerandern, Seerandern und Seerandern. Seerandern ist das
Alpenpanorama, das den See im Winterlande Starnsee bildet. Südlich von den Alpen sind die Seerandern, die Seerandern, die Seerandern, die Seerandern, die Seerandern,
der Alpen und hinter diesen die Rillen der Rillen, das Seerandern, und das Seeranderngebirge.