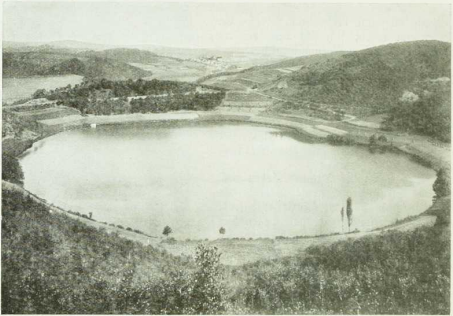
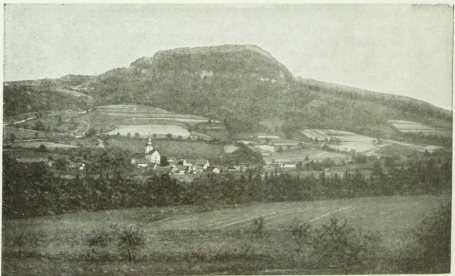


Flecken Daun, 800 G.



Die Eifel mit dem Gemündener Maar bei Daun. Tiefe 38 m. Höhenlage des Seespiegels 378 m. Im Hintergrunde ragen die bewaldeten Bergkuppen der Eifel bis zu 560 m Höhe auf. Der Ringwall, in dem das Seeboden ruht, ist durch vulkanische Auswurfstoffe (Asche, Lavabomben) gebildet.



Die Basalttuffe der Milseburg in der Rhön (830 m). Die Milseburg erhebt sich schroff aus dem heßlichen Buntsandsteinplateau. Sie trägt noch Wald, der in den übrigen Teilen der Rhön größtenteils gefällt worden ist. Die Gehänge der Rhön bedecken jetzt zumeist magere Bergwiesen und Äcker; auf diesen werden Hafer, Gerste und Kartoffeln gebaut.