

Kaltenberg 730 m

Grifing 600 m

Bafaltkuppe des Grifing 820 m

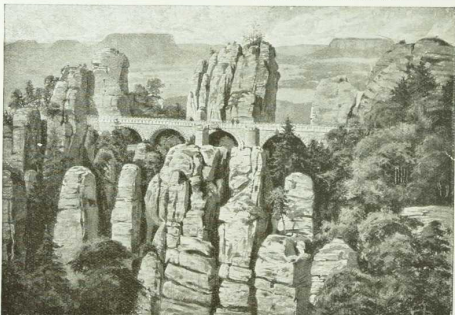


Das Erzgebirge, eine wenig gegliederte Gebirgsmasse wie der Harz. Von der Nordseite gesehen. Der Nordabhang des Erzgebirges bildet eine ausgedehnte Hochfläche mit Wiesen, Äckern und Wäldern. Zahlreiche bewaldete Kuppen überragen als sanfte Anschwellungen den Raum.

Ellenstein 400 m

Elbschlüffel 110 m

Königsstein 360 m



(Nach Lehmanns geograph. Charakterbildern, Leipziger Schulbilderverlag von F. O. Wacknuth, Leipzig.)

Das Elbsandsteingebirge. Blick auf die Basteibrücke.

Es ist eine von den Klüften zerfägte, reichgegliederte Sandsteintafel. Im Hintergrunde ragen die Tafelberge Ellenstein und Königsstein auf. Reste der früheren Sandsteintafel, in die sich die Elbe mit ihren Nebenflüssen eingestürzt hat. Im Vordergrunde erheben sich die Bänke und Türme des Elbtalgehänges, die durch Verwitterung und Auswaschung entstanden sind.