

Schirmfазие mit Hottentottenhütte;
links daneben Aloe-baum.

Muaßberge, 2000 m
Windhuk 1080 m

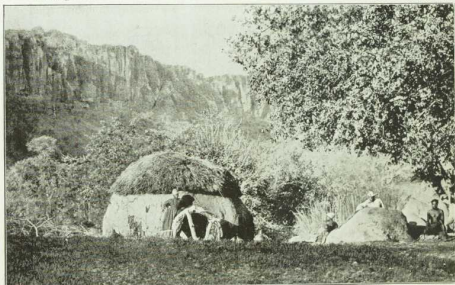


(Nach Wünsche, Deutsche Kolonialwandbilder. Verlag von Leuckert & Schneidemilch, Dresden.)

Steppe bei Windhuk.

Im Vordergrund Ausmarich („Treff“) nach einer entfernten Station. Ein Hereroreiter führt die Herde südafrikanischer Rinder und Zettichwanzschafe. Durch Steppengras und Tornstauben geht meistens der Weg über Sandboden und Steingeröll.

Waterberg 1900 m.



(Das „Waldbilder für den geographischen Unterricht“, Th. Benzinger, Stuttgart.)

Landschaft am Waterberg, nördlich von Windhuk.

Am Waterberg, einem 100 km langen Sandsteinriff, treten in dem wasserarmen Lande Quellen gutage, die die Anlage von Farmen begünstigen. Hier sammelten sich 1904 die anführerischen Herero, nachdem sie vorher die deutschen Farmen in Brand gesetzt und zahlreiche Weiße ermordet hatten. Von den deutschen Truppen umzingelt, erlag hier der Kern dieses Bantuvolkes, der Rest wurde gefangen oder in das Sandfeld verjüngt.