

Kornwiesenjoch 2500 m
Berkhale Wiesenschlinge bei Baidantsiers
(800 m Meereshöhe, 100 m Tiefe)

Chialer Alpen 2100 m

Bettendorfschicht
2000 m

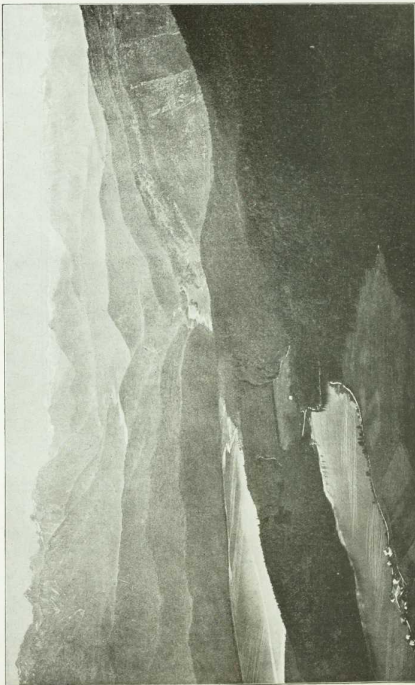


Bild vom Herzogshub (1700 m) auf die nördlichen Kalkalpen und die Betschleipen.

Der Herzogshub, an dessen Gipfel ein Bronceblech bequem emporführt, genährt einen ebenso reizvollen als lehrreichen Blick auf den eigenartigen Gattensau bei nördlichen Kalkalpen. Gleich den Gipfeln eines erstarren Meeres türmt sich vor den Klüften des Felsquaders Berg aus Fels mit einem großen See, der früher höher aufliegender, bis 100 m höher, abwärts am nördlichen Fußende des Berges, die unteren Gattensau bei Bettendorfschicht, im Chialer Alpen, betrieblen betrieblen und führt vom Seeboden, dessen Südrand bis 100 m liegt, auf höherer Straße hinwärts zum Winterwald im oberen Jüdtal und weiterhin nach Innsbruck in Tirol.