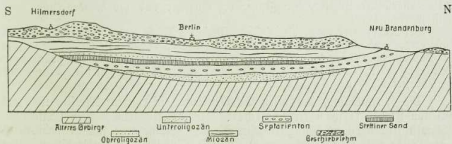


 Eisbedeckte Gebiete
  Ausgangsstellen der Vereisung
 Die Vergletscherung Europas während der Eiszeit.



Stoßfil durch das Norddeutsche Tiefland bei Berlin. (Nach Walther.)

Noch ein zweiter Umstand kommt für die Gestaltung des Norddeutschen Tieflandes in Betracht. Unter der eiszeitlichen Schuttdecke liegt ein Gebirgsland begraben; es sind die nördlichen Parallelzüge jener alten Gebirge, die zum