

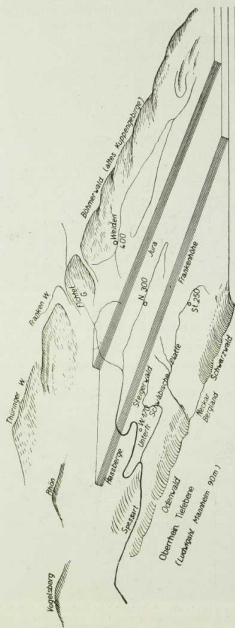
bund dem ungerechten Treiben der Ritter und Fürsten entgegen. Herrliche Dome, stolze Fürstenschlösser und starke Waffenplätze entstanden an seinen Ufern, in Straßburg wurde die Erfindung der Buchdruckerkunst gemacht, und die Sage verlegt die Erfindung des Schießpulvers nach Freiburg i. Br. Erst durch den politischen Zerfall Deutschlands im 30 jährigen Kriege und die Raubzüge Ludwigs XIV. ward der Rhein „Deutschlands Grenze“, bis er mit der Wiederaufrichtung des Deutschen Reiches im Jahre 1871 aufs neue „Deutschlands Strom“ wurde.

b) Das Stufenland des Neckars und seine Umrandung.

Das Königreich Württemberg.

Umgrenzung und Verkehrs-lage. Das Schwäbische Stufenland wird im Süden vom Schwäbischen Jura, im Westen vom Schwarzwald, im Norden vom Odenwald und Speßart und im Osten von der Frankenhöhe umsäumt. Es stellt die natürliche Verbindung zwischen Oberrhein und Donau her und wird von der Weltverkehrslinie Paris — Konstantinopel durchschnitten. Seine Verkehrs-lage ist somit günstig.

Landschaft und Vodenbau. 1. Das Schwäbische Tafelland. In das ausgedehnte Tafelland zwischen Schwarzwald und Frankenhöhe ist ein vielverzweigtes Talnetz tief eingesenkt; namentlich das Neckartal erfreut sich dank seiner niedrigen und geschützten Lage (Stuttgart 250 m) eines gleich lieblichen Klimas wie die



Das Schwäbisch-Pränaltische Stufenland.

Die Ebene zeigt die beiden Abhänge des Bühnenwaldes und Schwanenwaldes und zwei übereinanderliegende Schichtplatten mit Steinbrüchern. Der eine wird durch harten Jurakalk, der andere durch „Steinbrüchstein“ verurteilt.