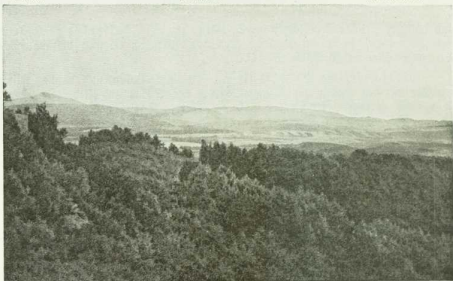


Broden 1100 m  
(Granit)

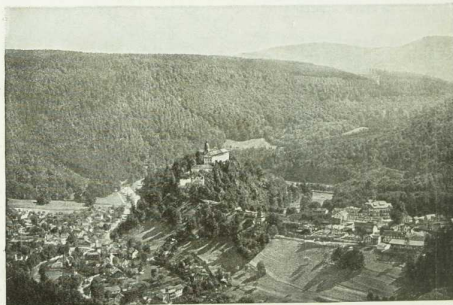
Unterharz  
(Tonchiefer)

Harzvorland westl. v. Blankenburg  
(Kreidablöcke)

Regen  
stein-



Der Harz, ein Massengebirge (Kumpigebirge). Der Kiefernwald im Vordergrund des Bildes steht auf vermittlertem Kreidablöcken des Harzvorlandes. Die ersten noch zum Vorlande gehörigen Anhöhen bestehen aus Mischelfauna. Der Harz ist vorwiegend Tonchieferplateau wie der 10. Thüringer Wald, durchbrochen vom Granitmassiv des Broden.



(Metzobjektiv nach einer Original-Aufnahme der Photopost-Co., Jülich.)

Der Thüringer Wald, südliche Hälfte, ein Plateaugebirge aus Tonchiefer. Die Täler dieses Gebietes sind eng, steilwandig und gewunden wie im Rheinischen Schiefergebirge. Das geschlossene Waldkleid reicht bis zu den breiten, plateauförmigen Höhen (500 m). Das Schwarzatal, eine der reizvollsten Landschaften Thüringens, kann als Seitenstück des Wobertales im Harze gelten. In höchst malerischer Lage das Schloß Schwarzburg (370 m), 78 m über dem Fluße.