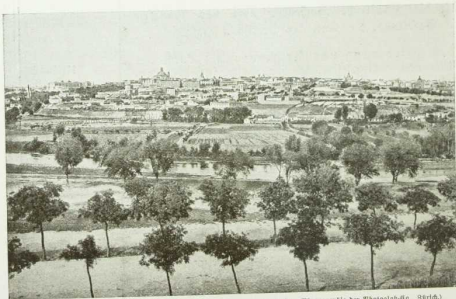


Die Pyrenäen. Der Gebirgszirkus von Gavarnie, eine echt alpine Hochgebirgslandschaft. Im Hintergrunde erhebt sich die schneebedeckte Gruppe des Mont Perdu, 3400 m. Die Talsohle des vielbesuchten Zellenzirkus bildet das Bett eines früheren Hochgebirgssees.



(Nach einer Photographie der Photographie-Ges., Zürich.)

Kastilische Hochfläche. Madrid, 650 m, am Manzanares.

An den Ufern des Manzanares sieht man Doppelreihen von Ulmen und Ahornbäumen hin; der Anbau ist spärlich; diesseits des Flusses wird die Ebene bald wieder kahl und öde, wasser- und baumlos wie die Mancha (manchano).