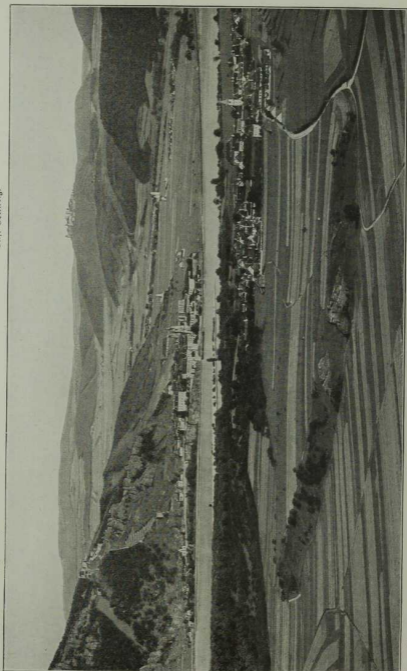


Schloß Dürnstein.

Stift Wöttweig.



11. Die Donau bei Krems. In einem halbtreisförmigen Bogen umgibt die Donau den Burgberg von Schloß Dürnstein, an dessen Fuß sich das alterthümliche gleichnamige Stübchen angeschlossen. Deutlich ist die scharfe Uferlinie der kontinentalen und das typische Zerfließen der kontinentalen Seite der Schleiße sichtbar. Der flutartige Strom durchströmt hier zum legentlichen die trifoliaten Ausläufer des Weineinmades und schneidet einen beträchtlichen, von dem wertvollen sichtbaren Stiff Wöttweig gekrönten Höhenzug vom böhmisch-mährischen Granitgebiet ab.