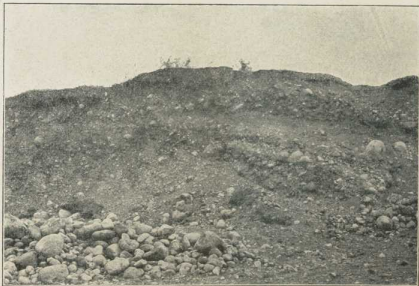




34. Kamm der Rosenberge zwischen NeuhoF und Felsberg in Mecklenburg-Strelitz.



35. Blockpackung in der Endmoräne bei Ditzendorf in Holstein.

Zahlreiche Endmoränen der eiszeitlichen Gletscher streichen entweder wie die Rosenberge als zusammenhängende, wallartige Rücken oder als Gruppen einzelner, durch die mächtigen Schmelzwasser der zurückweichenden Gletscher getrennter, rundhöckeriger Berge von Schleswig bis nach Ostpreußen. Sie bestehen hauptsächlich, wie der Aufschluss der Ditzendorfer Endmoräne zeigt, aus einer Blockpackung von dicht aneinanderschließenden, abgerundeten, großen und kleinen Gesteinsmassen, zwischen denen die Hohlräume mit Sand oder Grand oder Gelschiebemergel ausgefüllt sind. — Die großen Steinblöcke der Rosenberge haben bis 3 m Durchmesser. Sie sind zu Steinhäufen und langen Steinwällen zusammengelassen. Auf den gepfägten Adern sind die kleineren Steine zurückgeblieben. (Phot. Dr. R. Strud.)