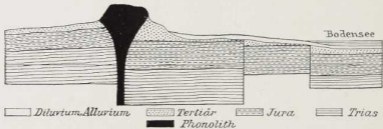


der Erdrinde in Spalten und Kanäle vorgedrungen und durch Minderung des Druckes in der Spalte in völlig flüssigen Zustand übergegangen sind. Falls in diese von oben her Wasser in Dampfform eindringt und absorbiert wird, eröffnet es durch seine Explosion die Auswurfstätigkeit. Bei dieser entweichen in bestimmter



61. Der Hohentwiel, westlich vom Bodensee.



62. Durchschnitt durch den Hohentwiel und den Hegau.

Durch den Spalt in den Schichtgesteinen ist die Lava emporgequollen und hat sich hier nicht in Form einer Decke weit hin ergossen, sondern nur um die Krateröffnung eine „Quellkuppe“ gebildet, die aus einem festen Guss von Phonolith besteht.

Reihenfolge auch die anderen Gase, die im Magma enthalten sind. Bei den Ausbrüchen von Lava jedoch wirkt nur verhältnismäßig wenig Dampf mit, und die Vermutung hat viele Anhänger gefunden, daß das Magma durch die Zusammenziehung der Erdkruste oder durch Senkungen des Meeresbodens gewissermaßen ausgequetscht wird. Dadurch wäre zugleich die Erklärung dafür gegeben, daß die vulkanische Tätigkeit