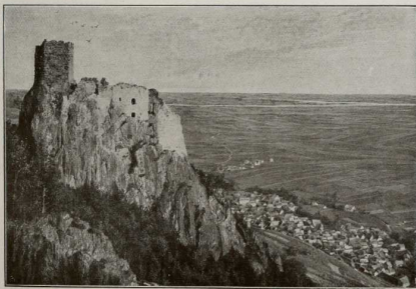




79. Heidelberg. Heidelberg ist diejenige deutsche Stadt, deren Lage nach Goethes Ausspruch etwas Ideales hat. Ihre zugleich großartige und anmutige Lage am Gebirge, in der Ebene und am Wasser, ihr mildes Klima, die üppige Fruchtbarkeit ihrer Umgebung, die Fröhlichkeit des Studentenlebens und der sadende Eindruck der herrlichen deutschen Schloßruine maßen „Alt-Heidelberg, die Feine“ zu einem Kleinod unter den deutschen Städten, das der Deutsche mit Scheffels Piede gern feiert: „Kein' andre kommt dir gleich!“



80. Der Giersberg im Masgenwalde bei Kappoltsweiler. Über dem altertümlichen Kappoltsweiler erheben sich stolz drei mittelalterliche Burgen, von denen die untere, der Giersberg, einen über-
 raschenden Blick über die steilen Nebelände auf Acker und Wiesen in der weit sich dehnenden Ebene fast unvermittelt eröffnet. Die Ergiebigkeit der Wiesenfluren beruht auf den regelmäßigen Überschwem-
 mungen der Ill und ihrer Nebenflüsse.