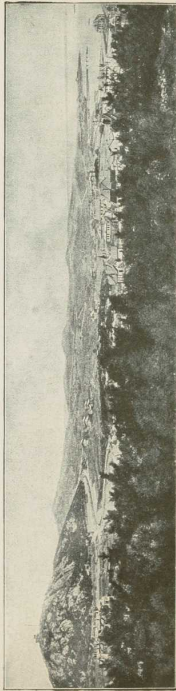


Ob.

Banarama von Zingtau (1906). Nach den Aufnahmen der Kaiserlichen Militärflot.

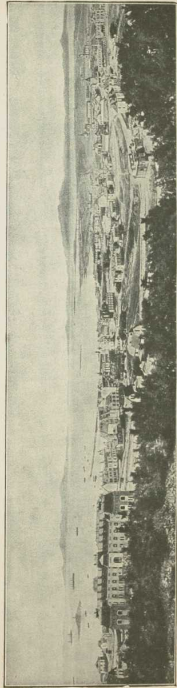


Tiebersidberg mit
Siamstation.
Kajarrit-Bewahrungsgelände.

Sage des früheren
Königs Zingtau. Kapelle.
Schule.

Yamenerude.

Ob.



Krona-Jügel.
Falkenid-Berg mit
Kap. Kirche.
Governmentgebäude.
Mahn- und Gerichtshaus.

Berghöhe.
Fahrt zur Hauptstadt.
Babbel.
Germannshaus.

Ob.