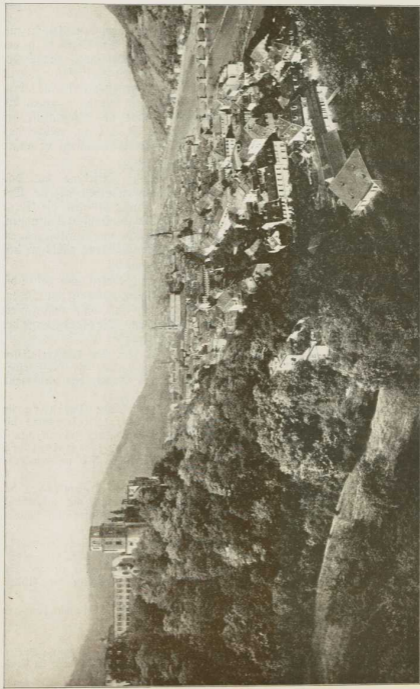


Die Schloßgasse (200 m)

Obersteinfelde Tiefebene

Cherwals (Geitlingsberg 445 m)



Randgebirge der Obersteinfeldefeldene. Geitlingsberg und das Weidertal (123 m).

„Mit-Ortheberg, du selne, bu selne, an Eren reich, am Redor und am Rheine, kein' andre kommt dir gleich!“ Die Ueberumfangene, von dem Tüder Schöffel mit Rechte so gefeierter Stadt hat in der Zeit eines Joveles, wie Goethe sagt, denn Wanz, Kunst und Leben vermügend sich hier zu einem Hütle von wunderbarer Harmonie: das erste Ziel, der grüne Fink, die malheurkännten Höhen, die ehrwürdige Schloßgasse, die langhügelige Stadt und der Blick auf die weite Rheinebene mit dem majestätischen Ton von Epenet und den blauen Bergen der Quarts; dazu das fröhliche Stubenmädchen und der dänigende Heilerreder in der schönen Jahreszeit.