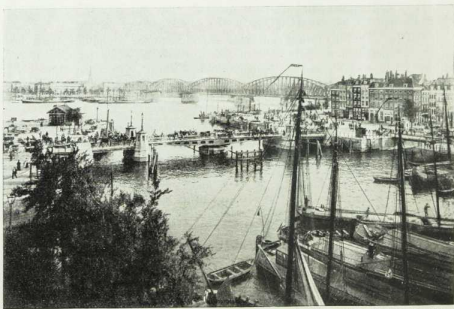




Kändliches Gebötte nebst dem
auch im Winter offenen Stoll.

Holländische Marsch bei Haarlem.
Kanal mit Boot, Windmühlen. Halbster
Anschwemmungsboden. Grasland und Gras-
wirtschaft mit Rinderzucht.

Dorf.



(Nach einer Photographie der Photoglob-Co., Zürich.)

Holländisches Verkehrsleben auf dem Wasser. Rotterdam mit den Waasbrücken.