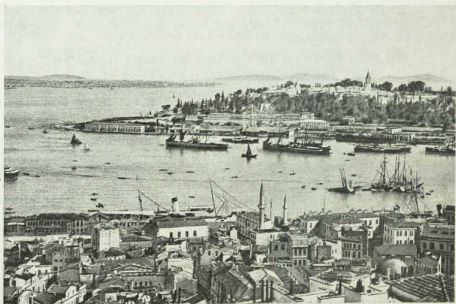




Tirnova (an der Jantza in Bulgarien) mit den Anklüpfen des Balkan.  
 Von hier führt die Straße über den Schipapö (1333 m) nach Kasanlik an der Landzähe.



Konstantinopel.

a Bosphorus, b Goldenes Horn, c die Halbinsel mit dem eigentlichen Stambul zwischen Marmarameer und Goldenem Horn. Sie erhebt sich sanft zu einem Höhenrücken, auf dem die großen kaiserlichen Moscheen thronen. In der Landbunge das Serail mit seinen Turmehrbäumen, Palästen und Minarets. Diesseits des Goldenen Horns Galata und Pera.