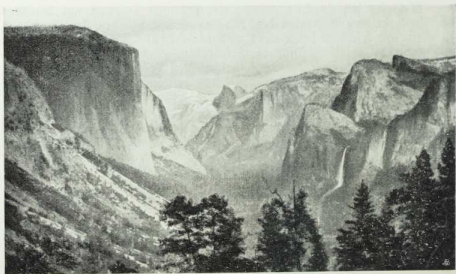




Partie aus dem Tiefsengebirge in Colorado.

Im Hintergrunde der schneebedeckte Pils Peak (4200 m) südlich von Denver, im Vordergrunde Manitou, ein Badeort.



Das Yosemiteetal in der Sierra Nevada.

Oberste Talstufe. Die S. Nevada ist eine granitische Kette mit fast geschlossenem Kamm; nur 4 Pässe unter 1900 m. Ungewöhnlich steile Gehänge, starke Schneebefugung im Winter, aber so gut wie keine Gletscher infolge der Sommerdürre. Im Hintergrunde die Ewellgruppe, 4000 m. Klüften fehlen infolge der Steilhänge, wanderbar ist der Schmutz der Nadelholzwälder. Im Vordergrunde der Nevada-fall mit 2 Stufen von 125 m und 190 m.