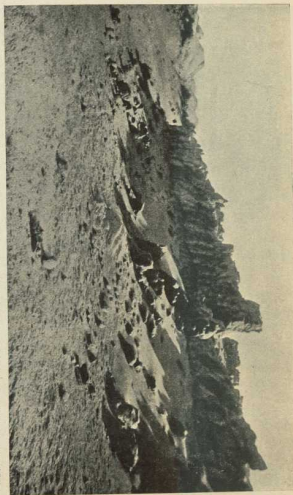


Gesundheitsverhältnisse von Südwest-Africa sind meist günstige und gestatten fast überall die Niederlassung von Europäern. Die Aussichten der Kolonie für die Zukunft sind also durchaus günstige.

Die Bevölkerung setzt sich aus folgenden Elementen zusammen:

1. Die Nama-Gottentotten waren früher Herren des ganzen Landes, sind aber durch die von N. eindringenden Bantu-Stämme jetzt

Abb. 52. Stammesruinhäute im Sporngebiet, Korymbellen, von Steinbergrichtungs eingeschütt.



auf den Süden beschränkt. Sie sind Viehzüchter und haben meist feste Niederlassungen.

2. Die Herero und Ovambo, Bantu-Stämme, die erst Anfang des 19. Jahrhunderts von N. her eingedrungen sind. Die Herero bildeten zur Zeit der Besitzergreifung des Landes durch Deutschland den zahlreichsten und kräftigsten Teil der Bevölkerung, sind aber beim Aufstande von 1904