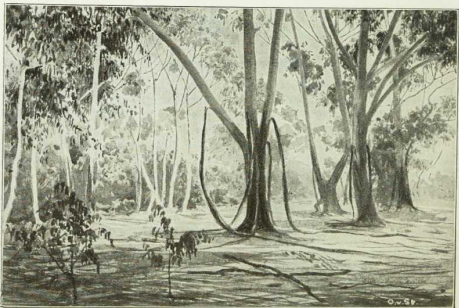


Die Blauen Berge, 1200 m.

Die Blauen Berge, ein altes Gebirge aus Schiefergestein, ähneln dem Rheinischen Schiefergebirge, haben schroffe Gehänge, tief eingeriffene und schwer gangbare Täler. An der Küste bilden sie vorzügliche Häfen.



Eucalyptuswald auf den Höhenzügen der Blauen Berge in Neu-Südwales. Nach v. Stettens photographischen Aufnahmen.

Eucalypten und Akazien bilden den Hauptbestand des australischen Waldes. Die Blätter der Eucalypten sind schmal, hängen senkrecht herab und gewähren nur wenig Schatten. Birken und Eiben; die Wälder sind licht. Der Mittelgrund des Bildes zeigt ausgewachsene Bäume mit der sich von selbst abschälenden Rinde. Den Boden bedecken abgefallene Rindenschäfte.