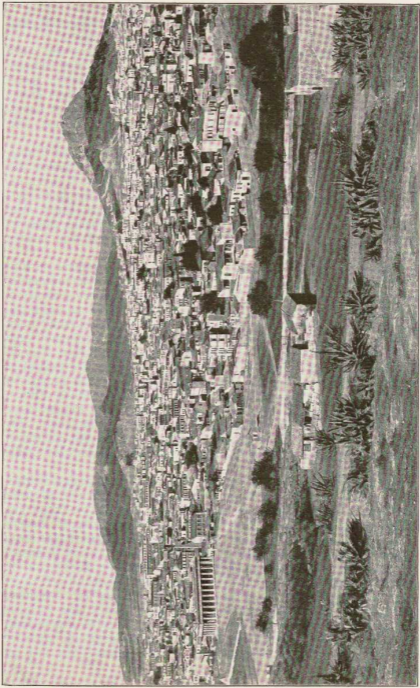


Zum Hintergrund der Quarntas 1000 m

Die dunklere Nivelliette im Hintergrund: der Vulkanort 280 m



Alfen, gegen Vorhofen gesehen.

Vom Hofen vom Vorhofen steht in nordöstlicher Richtung die altehrwürdige Kirche St. Marien, deren Turm aus dem Jahre 1310 stammt. Die Kirche ist ein schönes Beispiel der gotischen Bauweise. In der Nähe des Hauptplatzes steht ein Aussichtspunkt, von dem man einen herrlichen Ausblick über die gesamte Gegend haben kann. Die Gegend um Alfen ist sehr schön und hat eine sehr angenehme Lage.

(Nach einer Photographie von Adolf Herr, Stuttgart.)