

liegt das vermoorende Steinhuder Meer, der größte der wenig zahlreichen, westfälischen Seen. Wie der Flußlauf, ist auch die Fortsetzung des Südländens nach NW gerichtet mit der Lüneburger Heide als größtem und höchstem Teil. Den Marschensaum durchbrechend, tritt die Geestplatte mit zahlreichen Flach- und Hochmooren bis an das Meer heran.

**Links der Weser.** Die gerade Horizontlinie wird nur selten und durch unbedeutende Erhebungen unterbrochen. Von den Ausläufern des Wiehengebirges geht die Hunte zur Wesermündung. Hase und Ems fließen von entgegengesetzten Seiten des Teutoburgers Waldes ihrer Vereinigung zu. Bis dorthin reicht der Dortmund-Ems-Kanal, welcher teilweise auch für den im Bau begriffenen Kanal von der Ruhrmündung nach Hannover benutzt wird. Gewaltig ist die Moorbildung an den unteren Emsufern. So übertrifft das Bourtanger Moor (1400 qkm) manches deutsches Fürstentum an Größe. Auch Ost-

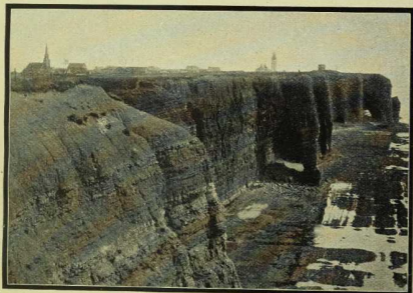


Abb. 27. Weistüfte von Helgoland. Die Nagearbeit des Meeres hat das Reich neuerdings zu umfangreichen Schuttbauten (Mauern, „Piomben“) veranlaßt.

friesland zwischen Jadebusen und Dollart ist ein von breitem Marschsaum umzogenes Moorland.

**Das Wattenmeer und der Inselnsaum.** Das Watt ist etwa 10—12 km breit und von geringer Tiefe. Von dem schleswig-holsteinischen unterscheidet es sich dadurch, daß tiefe Rinnen („Balgen“), untergetauchte Flußtäler, in den offenen Ozean hinausführen. Zur Ebbezeit liegt das Watt mit seinem mißfarbenen Schlamm Boden frei; das Wasser fließt dann nur noch in zahlreichen flachen Prielern. Die hauptsächlichsten ostfriesischen Inseln sind: Bourtum, Juist (ü), Norderner, Langeoog, Spiekeroog, Wangeroog. Die Felseninsel Helgoland besteht aus Buntsandstein („rot ist die Kant“) der Triasformation (Abb. 27 u. B.-A. 25). Hier ragt also noch das meist eingebrochene und überdeckte Grundgebirge Norddeutschlands hervor.

**II. Eroberndes Vordringen der Kultur in die rückständigen Mittellandschaften.** Die nördl. und südl. Randgebiete sehen auf eine alte Kulturblüte zurück, und ihre Bedeu-