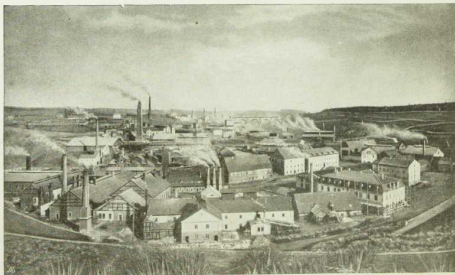




Chemnitz, eine sächsische Fabrikstadt, 290 000 Einw. (290 m).
Im Vordergrunde der Schloßteich, im Hintergrunde Ausläufer des Erzgebirges.



Muldenhütten bei Freiberg, ein staatliches Hüttenwerk zur Verarbeitung vorwiegend ausländischer Erze.