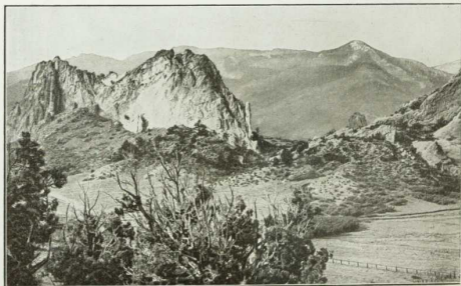




6. Die Tausend Inseln

Von der Alexandria-Bai des St. Lorenzstromes schweift der Blick stromaufwärts über ein herrliches Inselnabgründ, das sich 65 km lang bis in die Nordküste des Ontario-Sees fortsetzt, umflutet von den mächtigen Gewässern des Stromes. Die größeren Inseln sind bevorzugte Sommerfrischen oder bilden die Wohnstätte einer Familie. Im Sommer



7. Am Göttergarten in Colorado,

Die beiden riesigen Felsen in der Mitte und rechts, leuchtend rote Sandsteinmassen von 110 m Höhe, bilden das „Tor des Göttergartens“. Zwischen ihnen führt der Fußweg in ein 200 Hektar großes, hauptsächlich von den Schmelzwässern der wasserreichen Eiszeit aus dem ebenen Tafelland ausgewaschenes Becken, das dicht besät ist mit wild zerklüfteten,