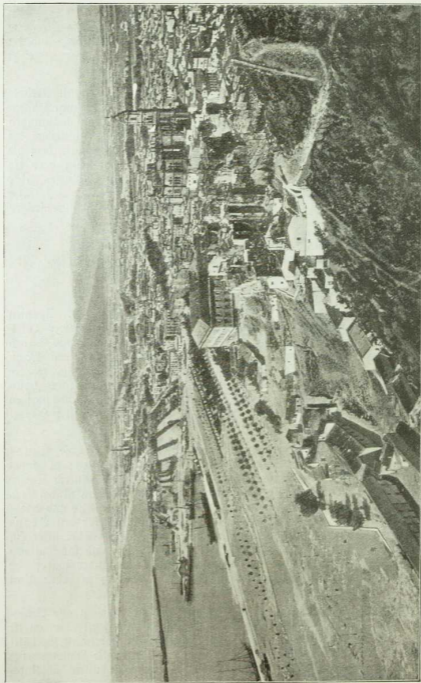


Hafen von Matanzas

Zubehörende Mastenanker der Sierra Morena



Widenspanne der Meeresspiegelhöhe Matanzas W.-O. Richtung.

Matanzas

Die spanische Ribera, zu der das umgebende Holtzgebirge der Sierra Morena (südriff abwärts) bildet zu der trockenen südliche Karibikens, der Weite, die Fremden die zur eben baumlosen, nur von den Büschen des Ciparoceros bedeckten Ebene sind, einen ertragsreichen Gegenstand. Sie verleiht an Schönheit mit der Ribera Französisch und Italien, was unter der fast afrikanischen Hitze gewöhnlich auf dem von Kubas Höhe her wohl bemittelten Waben nicht bloß alle Südränder, sondern auch tropische Kulturen, so das Indierrohr, die Baumwolle und die Palme. Des großen Kubens unter allen Gegenden der spanischen Ribera erfreut sich über der feuerige Mataganwein, diefe „Hilffig gewordene Sonnenreife“, wie der Spanier sagt.