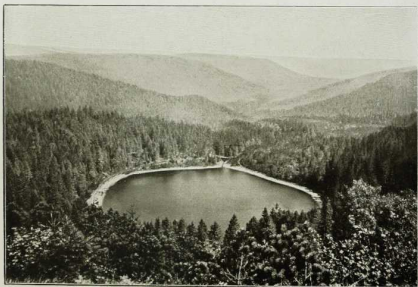




11. Pottenstein in der Fränkischen Schweiz. Durch die ausnagende Tätigkeit der Gewässer sind zwischen Bayreuth und Erlangen reizvolle Formen gebildet, die trotz ihrer mäßigen Höhe gewaltig wirken. Auf der Talsohle grüne Matten und freundliche Städtchen und Dörfer, auf den schroffen, oft blockförmigen Dolomitsfelsen Ruinen und Schlösser, in den Bergen zahlreiche Tropfsteinhöhlen.



12. Der Wildsee im Schwarzwalde. Von den plateauartig runden Gebirgsrücken und Scheiteln des Schwarzwaldes schaut der Wanderer in enge Täler, von deren Sohle einsame und düstere Bergseen emporgrünen. Sie sind durch die Endmoränen eiszeitlicher Gletscher, die das Tal absperrten, aufgestaut und an die Stelle der einst das ganze Tal erfüllenden Gletscher getreten.