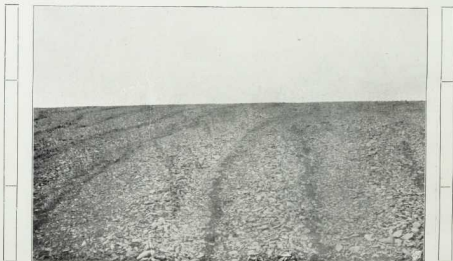


19. Bergsturz in den Dolomiten.

Die Trümmer des Sturzes nehmen in flacher Ausbreitung den ganzen Vordergrund ein. Abbruchstelle vorn rechts. Die Flächen des Gehängehuts im Mittel- und Hintergrund sind steiler geneigt.



20. Geröllstreifen, durch Erdfluß entstanden (Abfluß eines „Schlammgletschers“ der Antarktis).