



Abb. 1, § 43. Rheinlandschaft bei St. Goar.

(Nach einem Schulwandbilde des Gölzischen Verlags in Wien.)

Wir stehen am Rande der Lammshochfläche und blicken nach Süden, rheinaufwärts. Rechts unten am Hunstrück St. Goar, eingezwängt zwischen Rhein und Abhang, wie all die andern kleinen Rheinstädte. Etwa 120 m tief hat der Rhein sein Bett in die Platte des Schiefergebirges eingefrägt.

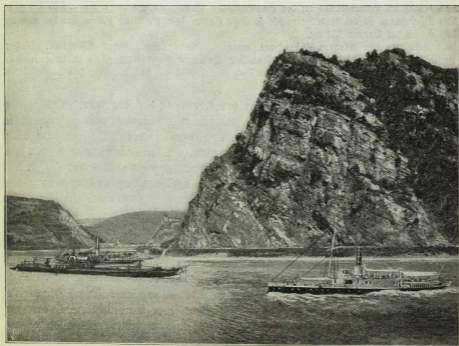


Abb. 2, § 43. Die Lorelei (Blick flussabwärts; im Hintergrunde die Burg Katz und St. Goarshausen).