



Abb. 1, § 46. Marburg an der Lahn.

Vorne die nach links fließende Lahn. Dahinter die Stadt, malerisch an den Abhang des Berges hingeschmiegt, der ein mächtiges Schloß trägt. Unterhalb des Schloßes die Elisabethkirche („Die Rosen der heiligen Elisabeth!“). Im Schlosse fand 1529 das Religionsgespräch zwischen Luther und Zwingli statt.

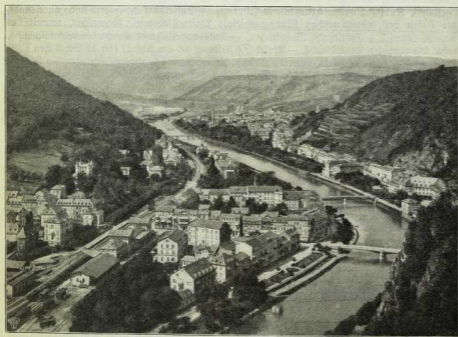


Abb. 2, § 46. Ems an der Lahn.

Blick nach Westen zum Rheine, also rechts Westerwald; dort auch die Quellen (Bad Ems); links der Taunus.