

Abb. 2, § 189. Brücke über den Firth of Forth (Schottland).

(Aus einem Führer der Hamburg-Amerika-Linie.)

Die mächtige Brücke quert den Meerbusen 15 km oberhalb Edinburg. Die gewaltigen Traggerüste wirken zwar unschön, ermöglichen aber für die Brücke Spannweiten bis zu 250 m. (Vergleich! Die Lebensauer Hochbrücke bei Kiel spannt 164 m, die Kaiser Wilhelm-Brücke bei Münstgen 170 m).

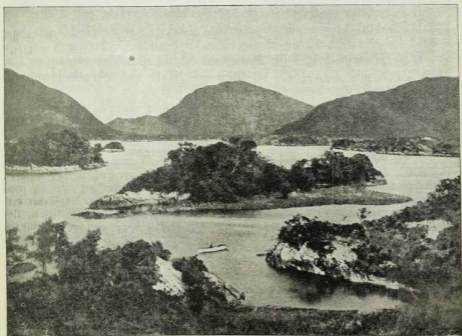


Abb. § 190. Der obere Killarney-See in Südwest-Irland.

Der gebirgige Südwesten Irlands bildet den höchsten Teil der Insel, er steigt bis 1040 m an. Hier liegen in der „Irishen Schweiz“ die schönen, vielbefangenen Seen von Killarney (Killarney).