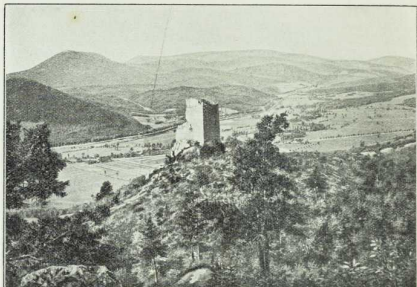
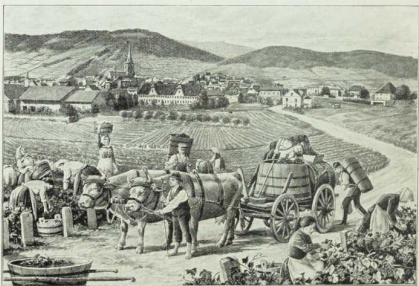


Hohlfönigsburggipfel.



38. Blick vom Ramstein auf die Kette des Wasgenwaldes und die Hohlfönigsburg.



39. Weinbau bei Teidesheim an der Hardt.

Die Weinrebe ist durch alle gemäßigten Klimagebiete der Erde bis  $52^{\circ}$  N und  $35^{\circ}$  S verbreitet. In Deutschland ist der Südwesten der Hauptteil des Weinbaues. Auch die Gegenden um Raumburg a. d. Saale, Dresden und Grünberg i. Schl. sind wichtige Weinbaugebiete. Im Frühling wird der Boden um die Wurzeln gelockert und gedüngt, die Rebe beschnitten und aufgebunden, im Oktober die Traubenernte, der „Herbst“, gehalten.