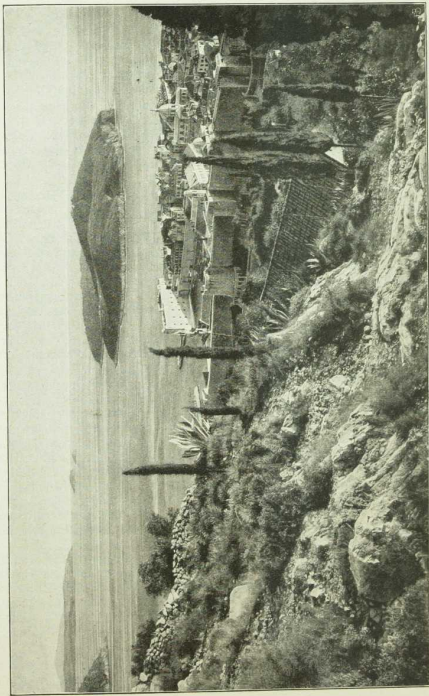


Bußmeert

Sopressen, Agaven

Stift Sacroma
Maquila



Palmatistische Küste bei Maquila, die „Esterreichische Riviera“.
Auf dem kalkigen Boden sprossen bereits die Pflangen des Mittelmeerklima: Cistaceen, Sopressen, Eiben und Agaven.
Die Stufen sind teilweise unter den Meeresspiegel gehauene Wehrdämme.