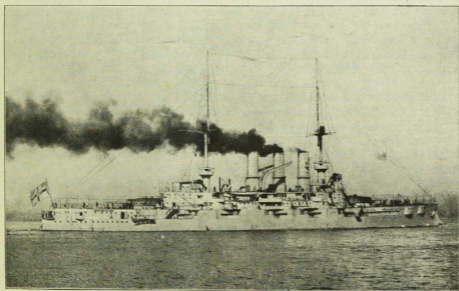


Der Riesendampfer „Imperator“ der Hamburg-Amerika-Linie (S. 45),

der im Jahre 1913 seine erste Fahrt angetreten hat, überragt bei weitem alle bisher das Weltmeer durchfurchenden Schiffe an Größe und Eleganz; unter Bild stellt ihn neben der „Deutschland“, einem der größten bisherigen Dampfer der Gesellschaft, dar. Er hat einen Tonnengehalt von 50000 t, eine Länge von fast 280 m, eine Breite von nahezu 30 m und einen Tiefgang von fast 15 m. In seinem Innern befinden sich neben den vorerwähnten Unterkunftsräumen auch ein Schwimmbad, eine Reishahn usw.



Linien Schiff „Deutschland“.

Mehr und mehr erweist sich auch die deutsche Kriegsflotte eine achtungsgebietende Stellung unter den übrigen Marinen durch den Bau von Großkampfschiffen.