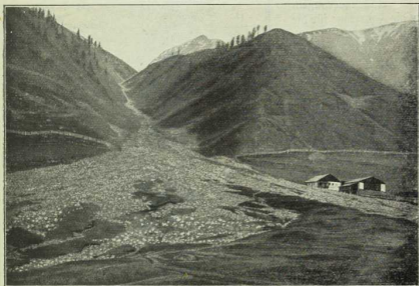


um 1000 m höher als heute, und die Erosion war viel stärker wirksam. Das beweisen dort die großen, tief eingeschnittenen Täler, die nun zum Teil tiefer liegen als der Meeresspiegel. Die jetzigen großen Wasserspiegel gehören alle der jüngsten Zeit an, und die Niveauschwankungen des Bodens dauern fort. — Schon sind in allen Weltteilen unzählige Seen durch die Erosion der Flüsse gewissermaßen abgezapft und trockengelegt worden, und ein alter, lange in der Arbeit begriffener Fluß hat nur wenige Wasserfälle, Stromschnellen und Seen aufzuweisen, während erst jüngst von ihrer Meeresbedeckung befreite Länder desto reicher sind an noch „unentwickelten“ Flüssen.

Neben der Erosion ist im Oberlaufe aber auch die forttragende oder transportierende Kraft des Wassers besonders groß, denn beide Kräfte des Flusses



296. Vermurung im Langtauferer Tale (Wintjsgau).

Der Schuttkegel zeigt die charakteristische fächerförmige Ausbildung bei großer fächerförmiger Ausdehnung und sehr geringer Böschung. Die Vermurung muß seit geraumer Zeit zum Stillstand gekommen sein, so daß die Grasnarbe bereits wieder teilweise vom Schuttkegel Besitz nehmen konnte. Wo die Gefahr erneuter Vermurung nicht besteht, bieten solche Kegele willkommene Siedelungsplätze, die gegen Überschwemmungen des Haupttales gesichert sind.

hängen wesentlich vom Gefälle ab. Nicht nur die lockeren, durch Regen und Schneeschmelze ihm zugeführten Teile und den eigenen Sand und Kies schafft er talabwärts, sondern auch, namentlich bei Hochwasser, Steine bis zu den größten Felsblöcken, um bisweilen als vernichtender Schlamm- und Geröllstrom von Regenfluten weit ins Kulturland hinabgewälzt zu werden, dasselbe gelegentlich meterhoch mit Steinblöcken zu überdecken, zu vermuren (Bild 296). Weder ein ebener Boden noch auch Schutthalden können sich im Flußbett bilden. Der Querschnitt desselben ist hier V-förmig.

Im Mittellaufe sind die transportierende und erodierende Kraft des Flusses im Verhältnis und im Gegensatz zu seiner Wassermasse geringer