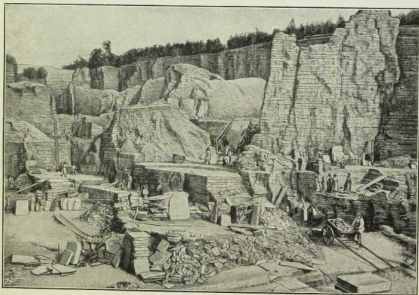


6. Durchbruch der Donau durch die Rauhe Alb. Die Donau floß ursprünglich an der Grenze der nördlichen Alpen und des Deutschen Jurauges. Durch die gewaltigen Moränenablagerungen des Alpenvorlandes an einigen Stellen nach Norden gedrängt, mußte sie sich in den Jura wie in den Bayrischen Wald ein enges Bett eingraben, das sie an manchen Stellen später in südlicher Richtung wieder verlassen hat.



7. Der Hardtbruch in Solnhofen. Der Schiefer, ein Abfall aus Meeren des Altertums der Erde, zeigt meist eine Spaltbarkeit nach mehreren Richtungen. Die großen Blöcke werden gespalten und zu Tafeln, Dachplatten oder Größeln zerlegt. In Solnhofen werden besonders die nur an wenigen Orten vorkommenden, zum Lithographieren geeigneten Steine gefunden und von hier aus nach allen Teilen der Erde versandt.