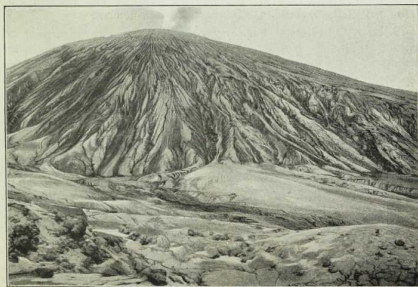


65. Die Vesuvkluppe vor dem Ausbruch von 1906.

Der Berg, in seiner alten Höhe von 1303 m, zeigt den Bahnhof und die Linie der über Äschfelder und durch erstarrte Lavamassen zum Gipfel führenden Drahtseilbahn.



66. Die Vesuvkluppe nach dem Ausbruch von 1906 (1223 m).

Im April 1906 verheerte ein heftiger Ausbruch des Vesuv durch gewaltige Lavaströme das blühende Land bis nahe an den südwestlichen Fuß des Berges. Drahtseilbahn und Bahnhof wurden zerstört. Aschenregen verdunkelten tagelang Neapel und Umgegend und waren noch nach Wochen durch Staubfälle in Mitteleuropa bemerkbar.