

große Quecksilberbergwerke. — Der Karst ist ein ödes Kalkhochland mit trichterförmigen Vertiefungen und Höhlen, in denen hier und da

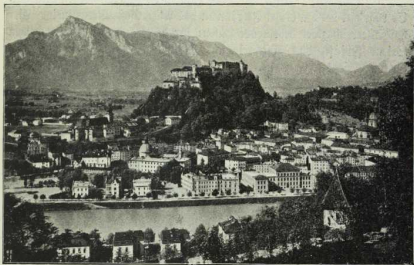


Abb. 15. Salzburg.

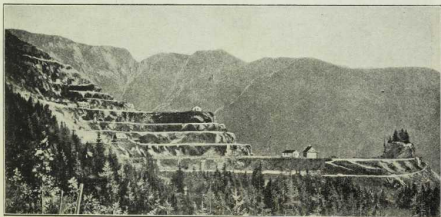


Abb. 16.

Der Erzberg in Steiermark, dessen stufenmäßiger Abbau zu erkennen ist.

Flüsse verschwinden, um später wieder an tieferen Stellen zutage zu treten. Zu den Wundern des Karstes gehören die Adelsberger Tropfsteinhöhle und der Zirknitzer See, dessen Wasser zu