

des Landes nehmen Wälder ein und zwar im Norden Birken-, in der Mitte Kiefern- und im Süden Buchenwälder. Sie bilden den

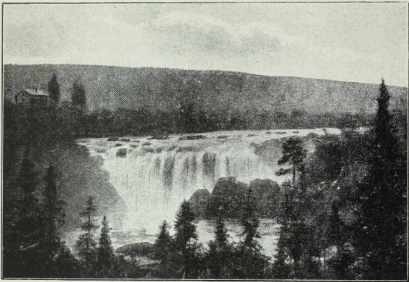


Abb. 41. Nifafall. Er zeigt den Abstieg des Flusses zu der nächsttieferen Bodentstufe.

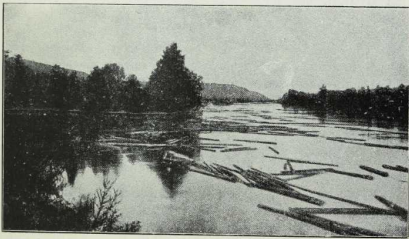


Abb. 42. Treibholz auf der Dalef.

Reichtum des Landes. Deshalb gibt es dort große Sägewerke, riesige Holzlager, Papier- und Zündholzfabriken.